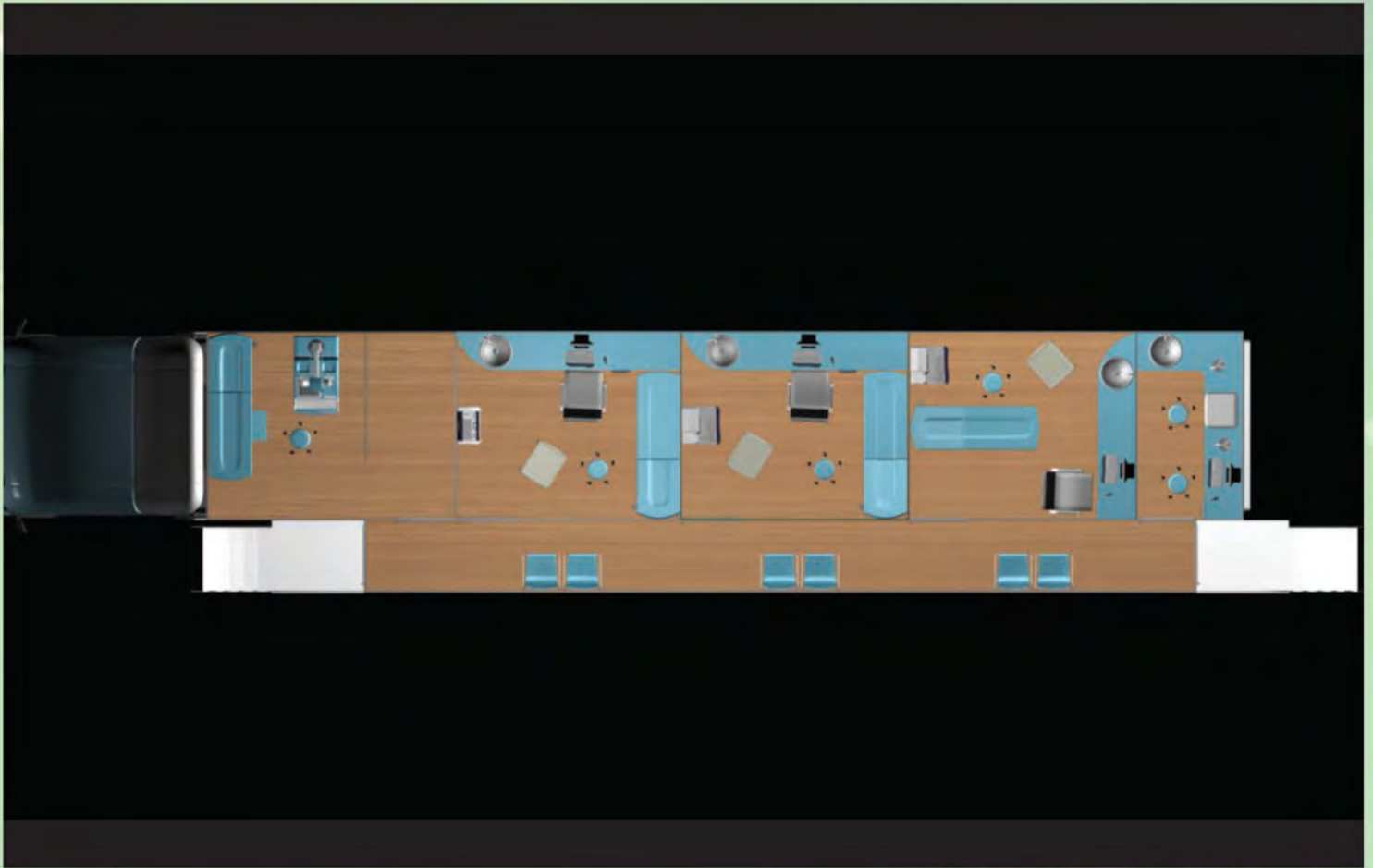
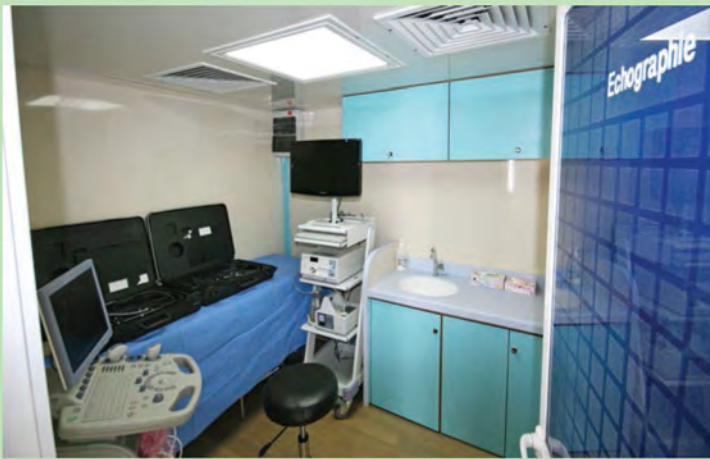


Unité Médicale Mobile Pluridisciplinaire







**TRACTEUR 4X2
419-420**



Agencement

- Cabinet de radiologie (Salle plombée)
- Cabinet de gastro entérologie
- Cabinet de cardiologie
- Cabinet de gynécologie
- Laboratoire d'analyses

Electricité

- Branchement extérieur étanche avec prise MARECHAL et piquet de terre avec dévidoir
- Groupes électrogène insonorisés
- Tableau de contrôle complet avec ampère mètre, voltmètre, disjoncteur, fusibles, etc..
- Eclairage intérieur, en leds, intégré dans les faux plafonds
- Eclairage extérieur sous forme de 4 projecteurs de 250 W

Climatisation - Traitement d'air et d'eau

CLIMATISATION

Deux blocs de Climatisation de type gainable développant chacun 32.000 BTU avec diffuseurs d'air intégrés dans le faux plafond, reprise d'air et extracteurs d'air incorporés dans les canalisations. Rideaux d'air sur les portes d'entrée

TRAITEMENT DE L'AIR

L'air dans l'ensemble de l'unité sera traité grâce à la pose dans chacun des compartiments d'appareils de filtration d'air permettant de renouveler le volume 3 fois par heure avec une filtration de 0,01 micron détruisant toute forme de virus, germes, pollens, microbes, etc...

TRAITEMENT DE L'EAU

Stérilisation de l'eau y compris des eaux de rejet grâce à un système de filtration et de traitement par UV de type C

Equipement Médicaux

DESIGNATION	QTE
Radio numérique mobile complete	1
Table radio transparente+support	1
Echographe numérique de cardiologie	1
Cardio défibrilateur	1
Echographe numérique de gynécologie	1
Echographe numérique de gastro-entero	1
Endoscope	1
Station lavage endoscope	1
Divan d'examen	3
Équipement laboratoire complet	1

**Un Professionnel au service
de l'afrrique**