

# SHANTUI

# SD32

Tracteur à chenilles



Moteur Modèle  
Puissance totale  
Poids de service

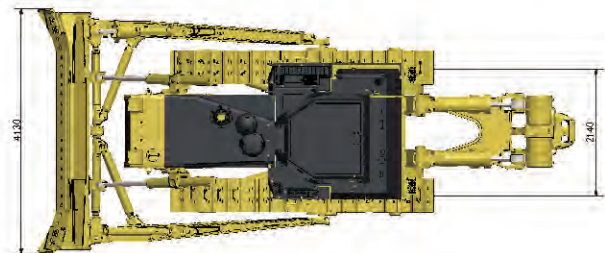
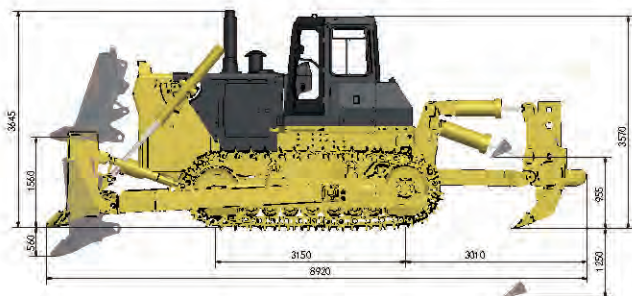
Cummins NTA855-C360S10  
257kW(350hp)@2000rpm  
34,500kg

Shantui Torqflow Travel Drive  
powershift transmission

# SD32 PARAMÈTRES

MOTEUR	SD32	SD32C	SD32D	SD32R	SD32W
Moteur	Cummins NTA855-C360S10				
Emissions	China-I				
Vitesse de rotation nominale	2000rpm				
Puissance totale	257kW(350hp)@2000rpm				
Puissance nette	235kW(320hp)@2000rpm				
Nombre de cylindres - alésage du cylindre x course	6-140X152mm				
Cylindrée de piston	14,01L				
Couple max.	1509N.m@1400rpm				
Système de refroidissement	Mechanic fan				
SYSTÈME DE TRANSMISSION	SD32	SD32C	SD32D	SD32R	SD32W
Système de transmission	Convertisseur de couple monophasé à trois éléments et à un étage, boîte de vitesse à pignons planétaires, à embrayage à multi-lame, à combinaison hydraulique et à lubrification forcée				
Vitesse de marche	Marche avant	F1:3,6km/h	F2:6,6km/h	F3:11,5km/h	
	Marche AR	R1:4,4km/h	R2:7,8km/h	R3:13,5km/h	
Force de traction théorique max.	319,2kN				
Direction	Type humide, serrage par ressort multi-disque, séparation hydraulique				
Freinage	Embrayage de direction manuel - hydraulique, type humide, avec bande flottante et force d'assistance hydraulique				
Transmission finale	Réduction de vitesse à dents droites à double étage, lubrification par barbotage				
SYSTÈME DU CHÂSSIS	SD32	SD32C	SD32D	SD32R	SD32W
Type	Structure de suspension avec poutre busquée et oscillante et poutre d'équilibre				
Type de la chenille	Dent simple				
Distance centrale de la chenille	2140mm	2140mm	2140mm	2140mm	2140mm
Largeur du patin de chenille	560/610/660/710mm				560mm (heavy duty)
Longueur du sol de contact de la chenille	3150mm	3150mm	3150mm	3150mm	3150mm
Surface du sol de contact de la chenille	35280/38430/41580/44730cm <sup>2</sup>				35280cm <sup>2</sup>
Nombre de segments de la chenille, segments / côté	41 pcs/side				
Pression au sol (Disposition standard)	81,7kPa	82,3kPa	82,9kPa	85,6kPa	84,1kPa
Nombre de galets porteurs	2 pcs/side	2 pcs/side	2 pcs/side	2 pcs/side	2 pcs/side
Nombre de roues porteuses	7 pcs/side	7 pcs/side	7 pcs/side	7 pcs/side	7 pcs/side
Pas de chaînons de la chaîne	228,6mm	228,6mm	228,6mm	228,6mm	228,6mm
VOLUME D'ENTRETIEN	SD32	SD32C	SD32D	SD32R	SD32W
Volume du réservoir de carburant	640L	640L	640L	640L	640L
Volume du liquide de refroidissement	79L	79L	79L	79L	79L
Volumé de l'huile moteur	45L	45L	45L	45L	45L

Convertisseur de couple Boîte de vitesse Boîte d'essieu AR	97L	97L	97L	97L	97L
Réservoir d'huile hydraulique de service	185L	185L	185L	185L	185L
Transmission finale	55L/side	55L/side	55L/side	55L/side	55L/side
POIDS À MANIPULER	SD32	SD32C	SD32D	SD32R	SD32W
Poids d'opération pour disposition standard	34500kg	34150kg	34150kg	35230kg	35000kg
LAME DE SCRAPE	SD32	SD32C	SD32D	SD32R	SD32W
Type	Straight-tilt /Angle/ Semi-U	Coal-U	Straight-tilt /Angle/ Semi-U	Waste handing blade	Straight-tilt /Angle/ Semi-U
Capacité	7,2/4,8/9m <sup>3</sup>	121m <sup>3</sup>	7,2/4,8/9m <sup>3</sup>	18,3m <sup>3</sup>	7,2/4,8/9m <sup>3</sup>
PARAMÈTRES DE DIMENSIONS	SD32	SD32C	SD32D	SD32R	SD32W
Hauteur hors-tout	3760mm	3760mm	3760mm	3760mm	3760mm
Hauteur de dents de chenille	72mm	72mm	72mm	72mm	72mm
Garde au sol	500mm	500mm	500mm	500mm	500mm
Longueur de la machine complète (sans cadre de traction)	6276mm	6276mm	6276mm	6276mm	6276mm
Longueur de la machine complète (sans cadre de traction)	6610mm	6610mm	6610mm	6610mm	6610mm
Hauteur de levage max. de la lame de scraper	1560/1703/1560mm	1560mm	1560/1703/1560mm	1560mm	1560/1703/1560mm
Profondeur de coupe max. de la lame de scraper	560/630/560mm	560mm	560/630/560mm	560mm	560/630/560mm
Angle de pénétration au sol pour la lame de scraper	55°±3°(deg.)				
Largeur de la lame de scraper	4130/5000/4130mm	4806mm	4130/5000/4130mm	4502mm	4130/5000/4130mm
Hauteur de la lamé de scraper	1590/1140/1710mm	1710mm	1590/1140/1710mm	2314mm	1590/1140/1710mm
Espacement extérieur de la chenille (disposition standard)	2700mm	2700mm	2700mm	2700mm	2700mm
RIPPEUR					
Type	Rippeur à 3 dents		Rippeur à dent simple		
Poids	4954kg		4404kg		
Profondeur d'ameublissement du sol	842mm		1250mm		
Hauteur de levage max.	883mm		955mm		
Longueur du rippeur (Position d'ameublissement du sol)	2467mm		2855mm		
Largeur du rippeur	2420mm		1186mm		
Angle de départ (position de levage max.)	34,5°		34,3°		
Largeur d'ameublissement du sol	2240mm		-		
Distance d'angles de soutien du rippeur	1120mm		-		



\* Les spécifications peuvent être modifiées sans préavis. L'image peut inclure des options. La couleur et l'apparence réelles du produit peuvent différer de celles indiquées.